



คู่มือการใช้งานสำหรับผู้ใช้งาน

ระบบประเมินทักษะดิจิทัลสำหรับข้าราชการและบุคลากรภาครัฐ

(Digital Government)

Document Type : User guide

Function Module : Digital Government

Doc No. : TPQI/ITSD/DG/002

Version 1.0

January 2020

Thailand Professional Qualification Institute
(Public Organization)

Document Control

I. Document Information

	Information
Document Name	<i>Digital Government user guide</i>
Document Owner	<i>Ratchaneewan Tientip</i>
Issue Date	<i>8 November 2019</i>
Last Saved Date	<i>17 January 2020</i>
File Name	<i>DigitalGovernmentUserGuide V 1.0</i>

II. Document Revision History

Date	Version	Requester	Change Description

III. Document Approvals

Role	Name	Signature	Date
Information Technology Officer, Professional Level	Ratchaneewan Tientip		17 January 2020

สารบัญ

	หน้า
1. การลงทะเบียน	4
2. การเข้าใช้งานระบบ	9
3. การประเมินตนเอง	11
4. มาตรฐานสมรรถนะดิจิทัล	18
5. คู่มือการประเมิน	20
6. ติดต่อสอบถาม	22

การลงทะเบียน

1. เปิดเว็บเบราว์เซอร์ กรอก URL เป็น <http://dg-sa.tpqi.go.th> จากนั้นกดปุ่ม Enter ระบบจะแสดงหน้าหลัก

- คลิกที่เมนู “ลงทะเบียน” ระบบจะแสดงหน้าจอสำหรับกรอกรายละเอียดต่างๆ เมื่อกรอกข้อมูลเรียบร้อยแล้ว กดปุ่ม “สมัคร”

หน้าแรก > ลงทะเบียน

ขั้นตอนการลงทะเบียน

- กรอกแบบฟอร์ม การลงทะเบียน
- กดปุ่ม “สมัคร” เพื่อส่งใบสมัคร
- รออีเมลตอบรับ เพื่อยืนยันตัวตน
- กดลิงค์ในอีเมล เพื่อยืนยันตัวตน
- ดำเนินการกำหนดในระบบยืนยันตัวตน
- กดปุ่มยืนยัน

ลงทะเบียน

หมายเลขบัตรประชาชน * หมายเลขบัตรประชาชนนี้สามารถทำการสมัครได้ เทส * ชาย หญิง

3-3309-00657-43-6

คำนำหน้าชื่อ * นาย ชื่อ (ภาษาไทย) * สมพงษ์ นามสกุล (ภาษาไทย) * ไร่ดี

วันเกิด * 7 เดือนเกิด * สิงหาคม ปีเกิด (พ.ศ.) * 2535

อีเมล * test213@gmail.com อีเมลนี้สามารถทำการสมัครได้ ยืนยันอีเมล * test213@gmail.com

รหัสผ่าน * ยืนยันรหัสผ่าน *

สถานที่ทำงาน

ประเภทหน่วยงาน * หน่วยงานอิสระ สังกัด / กระทรวง * ไม่สังกัดกระทรวง

หน่วยงาน / กรม ราชการแห่งประเทศไทย สถานที่ตั้งของหน่วยงาน กรุงเทพมหานคร

ข้อมูลบุคคล

ประเภทบุคลากร * ข้าราชการ กลุ่มบุคลากร ข้าราชการพลเรือนสามัญ

ระดับบุคลากร ทั่วไป - ปฏิบัติงาน

ข้อมูลทั่วไป

ท่านคาดว่าจะมีระยะเวลาที่ปฏิบัติงานอยู่ในองค์กร/หน่วยงาน ของท่านอีกกี่ปี * มากกว่า 10 ปี

หมายเหตุ : กรุณากรอกข้อมูลจริงเพื่อสิทธิประโยชน์ของท่าน ในกรณีที่ท่านไม่ได้รับอีเมลเพื่อยืนยันตัวตน กรุณาติดต่อ TPOI
 * ยินยอมให้หน่วยงานต้นสังกัดเข้าถึงข้อมูลส่วนบุคคลเพื่อประโยชน์ในการวางแผนพัฒนาบุคลากรของหน่วยงาน

- เมื่อกดปุ่ม “สมัคร” ระบบจะแสดงข้อความแจ้งเตือน “สมัครสมาชิกสำเร็จ”

4. ในการใช้งานครั้งแรก แนะนำให้ปรับปรุงข้อมูลส่วนตัวให้เป็นปัจจุบัน โดยคลิกเมนู “ข้อมูลส่วนตัว”

คำถามที่พบบ่อย | คู่มือการประเมิน

ทักษะด้านดิจิทัลสำหรับข้าราชการและบุคลากรภาครัฐ (Digital Government)

เกี่ยวกับการการประเมินตนเอง >

<p>ข้อมูลส่วนตัว</p>	<p>ประเมินตนเอง</p>	<p>ประวัติการประเมินตนเอง</p>
<p>มาตรฐานสมรรถนะดิจิทัล</p>	<p>คู่มือการประเมิน</p>	<p>FAQ คำถามที่พบบ่อย</p>

ข้อแนะนำ

ก่อนเริ่มการประเมิน ขอให้ทุกท่านปรับปรุงข้อมูลส่วนตัวให้ถูกต้องและเป็นปัจจุบัน

5. ระบบจะแสดงหน้าจอข้อมูลส่วนตัว แบ่งออกเป็น 3 ส่วน คือ ข้อมูลส่วนตัว, ที่อยู่, สถานที่ทำงาน / ข้อมูลบุคคล

หน้าแรก > ข้อมูลส่วนตัว

ยินดีต้อนรับ : นายสมพงษ์ รักดี

👤
ข้อมูลส่วนตัว

เลขบัตรประชาชน : 3-3309-00431-32-8 ✎

ชื่อ-นามสกุล (ภาษาไทย) : นายสมพงษ์ รักดี

ชื่อ-นามสกุล (ภาษาอังกฤษ) :

วัน-เดือน-ปีเกิด : สิงหาคม พ.ศ. 2503

เพศ : ชาย

หมายเลขโทรศัพท์มือถือ :

หมายเลขโทรศัพท์ :

โทรสาร :

อีเมล : sabaiprae@hugcode.co.th

ไลน์ไอดี :

ยินยอมให้หน่วยงานต้นสังกัดเข้าถึงข้อมูลส่วนบุคคลเพื่อประโยชน์ในการวางแผนพัฒนาบุคลากรในภาพรวมของหน่วยงาน

🏠
ที่อยู่

ที่อยู่ปัจจุบัน	ที่อยู่ติดต่อได้	ที่อยู่ตามบัตรประชาชน
เลขที่ :	หมู่ที่ :	ตรอก/ซอย :
ถนน :	ตำบล/แขวง :	อำเภอ/เขต :
จังหวัด :	รหัสไปรษณีย์ :	

🏠
สถานที่ทำงาน / ข้อมูลบุคคล

ประเภทหน่วยงาน : ส่วนราชการ ✎

สังกัด / กระทรวง : กระทรวงกลาโหม

หน่วยงาน / กรม : กรมพระธรรมนูญ

ส่วนงาน :

สถานที่ตั้งของหน่วยงาน : จังหวัดนนทบุรี

ประเภทบุคลากร : ข้าราชการ

กลุ่มบุคลากร : ข้าราชการพลเรือนสามัญ

ระดับบุคลากร : วิชาการ - ปฏิบัติการ

ท่านคาดว่าจะมีระยะเวลาที่ปฏิบัติงานอยู่ในองค์กร/หน่วยงาน ของท่านอีกกี่ปี : มากกว่า 10 ปี

- การแก้ไขข้อมูลส่วนตัว ให้กดที่ไอคอน



ระบบจะแสดงหน้าจอสำหรับแก้ไขข้อมูล ให้ครบถ้วนถูกต้อง จากนั้นกดปุ่ม “บันทึก”

ประวัติส่วนตัว
↑

รหัสบัตรประชาชน เพศ *
 ชาย หญิง

คำนำหน้า (ภาษาไทย)* ชื่อ (ภาษาไทย)* นามสกุล (ภาษาไทย)*

คำนำหน้า (ภาษาอังกฤษ)* ชื่อ (ภาษาอังกฤษ)* นามสกุล (ภาษาอังกฤษ)*

วันเกิด* เดือนเกิด* ปีเกิด (พ.ศ.)*

อีเมล* หมายเลขโทรศัพท์มือถือ* หมายเลขโทรศัพท์

โทรสาร ไลน์ไอดี

ยินยอมให้หน่วยงานต้นสังกัดเข้าถึงข้อมูลส่วนบุคคลเพื่อประโยชน์ในการวางแผนพัฒนาบุคลากรในภาพรวมของหน่วยงาน

บันทึก
ยกเลิก

- การแก้ไขที่อยู่ ให้กดที่ไอคอน ระบบจะแสดงหน้าจอสำหรับแก้ไขข้อมูล ให้ผู้ใช้งานปรับปรุงข้อมูลต่างๆ ให้ครบถ้วนถูกต้อง จากนั้นกดปุ่ม “บันทึก”

ที่อยู่
↑

ที่อยู่ปัจจุบัน ที่อยู่ติดต่อได้ ที่อยู่ตามบัตรประชาชน

เลขที่ ชั้น

อาคาร หมู่บ้าน

หมู่ที่ ตรอก


ซอย ถนน

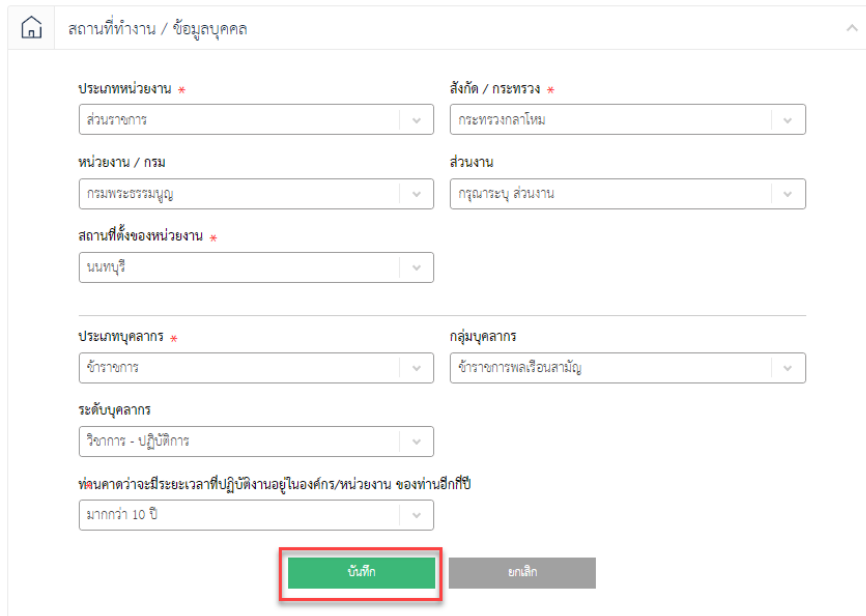
ค้นหาที่อยู่ 🔍

ตำบล / แขวง อำเภอ / เขต

จังหวัด รหัสไปรษณีย์

บันทึก
ยกเลิก

- การแก้ไขข้อมูลสถานที่ทำงาน / ข้อมูลบุคคล ให้กดที่ไอคอน  ระบบจะแสดงหน้าจอสำหรับแก้ไขข้อมูล ให้ผู้ใช้งานปรับปรุงข้อมูลต่างๆ ให้ครบถ้วนถูกต้อง จากนั้นกดปุ่ม “บันทึก”



สถานที่ทำงาน / ข้อมูลบุคคล

ประเภทหน่วยงาน *
ส่วนราชการ

สังกัด / กระทรวง *
กระทรวงกลาโหม

หน่วยงาน / กรม
กรมพระธรรมนูญ

ส่วนงาน
กลุ่มาระบุนุ ส่วนงาน

สถานที่ตั้งของหน่วยงาน *
นนทบุรี

ประเภทบุคลากร *
ข้าราชการ

กลุ่มบุคลากร
ข้าราชการพลเรือนสามัญ

ระดับบุคลากร
วิชาการ - ปฏิบัติการ

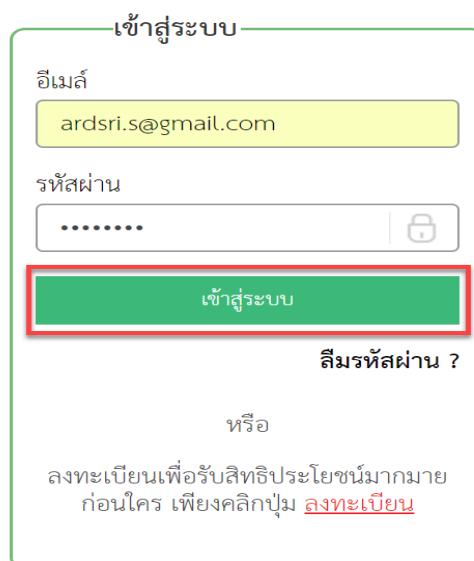
ท่านคาดว่าจะมีระยะเวลาปฏิบัติงานอยู่ในองค์กร/หน่วยงาน ของท่านอีกกี่ปี
มากกว่า 10 ปี

บันทึก ยกเลิก

การเข้าใช้งานระบบ

สำหรับการเข้าใช้งานระบบสามารถทำได้ตามขั้นตอนดังนี้

1. เปิดเว็บเบราว์เซอร์ กรอก URL เป็น <http://dg-sa.tpqi.go.th> จากนั้นกดปุ่ม Enter ระบบจะแสดงหน้าหลัก ในส่วนของ “เข้าสู่ระบบ” ให้กรอกอีเมลและรหัสผ่านที่ได้กำหนดไว้ ในขั้นตอนของการลงทะเบียน จากนั้นกดปุ่ม “เข้าสู่ระบบ”



เข้าสู่ระบบ

อีเมล
ardsri.s@gmail.com

รหัสผ่าน
.....

เข้าสู่ระบบ

ลืมรหัสผ่าน ?

หรือ

ลงทะเบียนเพื่อรับสิทธิประโยชน์มากมาย
ก่อนใคร เพียงคลิกปุ่ม [ลงทะเบียน](#)

2. ในกรณีที่สามารถผ่าน ให้กดที่ “ลืมรหัสผ่าน?”

สำนักงาน ก.พ. | สำนักงาน ก.พ. | สำนักงาน ก.พ.
Office of the Civil Service Commission | Office of the Civil Service Commission | Office of the Civil Service Commission

DGA | DGA | DGA
Digital Government Development Agency | Digital Government Development Agency | Digital Government Development Agency

คำถามที่พบบ่อย | คู่มือการประเมิน

ทักษะด้านดิจิทัลสำหรับข้าราชการและบุคลากรภาครัฐ (Digital Government)

เกี่ยวกับการประเมินตนเอง

ลงทะเบียน | มาตรฐานสมรรถนะดิจิทัล | คู่มือการประเมิน

FAQ คำถามที่พบบ่อย | ติดต่อสอบถาม

เข้าสู่ระบบ

อีเมล

รหัสผ่าน

เข้าสู่ระบบ

ลืมรหัสผ่าน ?

หรือ

ลงทะเบียนเพื่อรับสิทธิประโยชน์มากมายก่อนใคร
เพียงคลิกปุ่ม [ลงทะเบียน](#)

© 2019 Thailand Professional Qualification Institute (Public Organization). All Rights Reserved. Any inquiries , please contact dg.info@tpqi.go.th.

ติดต่อสอบถาม

2.1 ระบบจะให้ผู้ใช้งาน ใส่เมลและตั้งค่าน์รหัสผ่านใหม่ จากนั้นกดปุ่ม “ตกลง” เป็นการตั้งค่าน์รหัสผ่านใหม่เรียบร้อย

สำนักงาน ก.พ. | สำนักงาน ก.พ. | สำนักงาน ก.พ.
Office of the Civil Service Commission | Office of the Civil Service Commission | Office of the Civil Service Commission

DGA | DGA | DGA
Digital Government Development Agency | Digital Government Development Agency | Digital Government Development Agency

คำถามที่พบบ่อย | คู่มือการประเมิน

ทักษะด้านดิจิทัลสำหรับข้าราชการและบุคลากรภาครัฐ (Digital Government)

เกี่ยวกับการประเมินตนเอง

ลงทะเบียน | มาตรฐานสมรรถนะดิจิทัล | คู่มือการประเมิน

FAQ คำถามที่พบบ่อย | ติดต่อสอบถาม

ลืมรหัสผ่าน

อีเมล

รหัสผ่านใหม่

ยืนยันรหัสผ่านใหม่

ตกลง ยกเลิก

การประเมินตนเอง

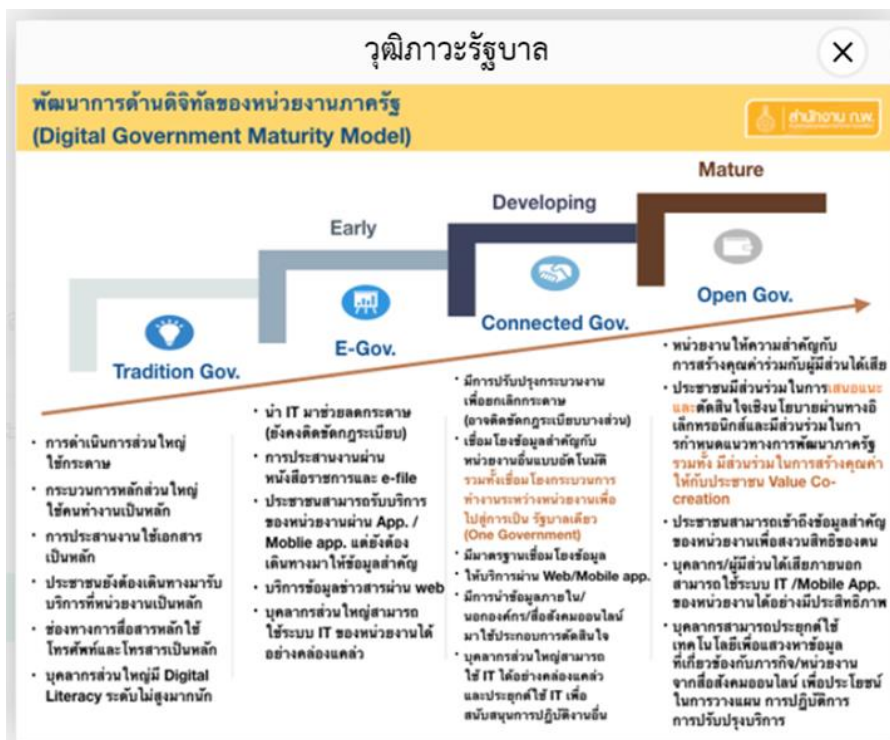
สำหรับการประเมินตนเองสามารถทำได้ตามขั้นตอนดังนี้

1. ที่หน้าจอหลัก คลิกเมนู “ประเมินตนเอง”



2. ระบบแสดงหน้าจอการประเมินตนเอง ให้ผู้ใช้งานเลือกข้อมูลกลุ่มผู้ปฏิบัติงาน และระดับพัฒนาการด้านดิจิทัล เป้าหมายของหน่วยงาน จากนั้นกดปุ่ม “ยืนยันการประเมิน”

- กรณีที่ต้องการดูข้อมูลวุฒิภาวะรัฐบาล ให้กดปุ่ม “วุฒิภาวะรัฐบาล” ระบบจะแสดง Pop up รายละเอียดของข้อมูลวุฒิภาวะรัฐบาล



หน้าแรก > ประเมินตนเอง

	วุฒิภาวะรัฐบาล	
กลุ่มผู้ปฏิบัติงาน	กลุ่มผู้ปฏิบัติงานอื่น (Others)	
ระดับพัฒนาการด้านดิจิทัลเป้าหมาย	ระยะเริ่มแรก (Early)	
ของหน่วยงาน		
	ยืนยันการประเมิน	

ข้อมูลส่วนตัว

ชื่อ-นามสกุล : นายสมพงษ์ รักดี

ประเภทหน่วยงาน : ส่วนราชการ

สังกัด / กระทรวง : กระทรวงกลาโหม

หน่วยงาน / กรม : กรมพระธรรมนูญ

ส่วนงาน :

3. ระบบแสดงหน้าจอแบบประเมินตนเองออนไลน์ ให้ผู้ใช้งานตอบข้อมูลต่างๆ จากนั้นกดปุ่ม “ประเมินสมรรถนะหลักในการทำงาน”

แบบประเมินตนเองออนไลน์
กลุ่มผู้ปฏิบัติงานอื่น (Others) ในองค์กรที่มีพัฒนาการด้านดิจิทัล

🏠 บทบาทและพฤติกรรมที่คาดหวัง
📄 คำอธิบายระยะพัฒนาในการปรับเปลี่ยนเป็นองค์กรดิจิทัล

ลำดับ	คำถามออนไลน์	ระดับความสามารถ				
		ไม่ทราบ	ไม่มี	มีน้อย	มี	มีมาก
Dlit100 : การเข้าถึงและตระหนักดิจิทัล						
1	คุณสามารถ ใช้งานคอมพิวเตอร์ ได้มากน้อยเพียงใด	●	●	●	●	●
2	คุณสามารถ ใช้งานอินเทอร์เน็ต ได้มากน้อยเพียงใด	●	●	●	●	●
3	คุณสามารถ ใช้งานเพื่อความมั่นคงปลอดภัย ได้มากน้อยเพียงใด	●	●	●	●	●
Dlit200 : การใช้งานเครื่องมือด้านดิจิทัลหรือแอปพลิเคชันขั้นต้นสำหรับการทำงาน						
4	คุณสามารถ ใช้โปรแกรมประมวลผลคำ ได้มากน้อยเพียงใด	●	●	●	●	●
5	คุณสามารถ ใช้โปรแกรมตารางคำนวณ ได้มากน้อยเพียงใด	●	●	●	●	●
6	คุณสามารถ ใช้โปรแกรมนำเสนอ ได้มากน้อยเพียงใด	●	●	●	●	●
Dlit300 : การใช้ดิจิทัลเพื่อการทำงานร่วมกัน						
7	คุณสามารถ ทำงานร่วมกันแบบออนไลน์ ได้มากน้อยเพียงใด	●	●	●	●	●
8	คุณสามารถ ใช้โปรแกรมสร้างสื่อดิจิทัล ได้มากน้อยเพียงใด	●	●	●	●	●
9	คุณสามารถ ใช้ดิจิทัลเพื่อความมั่นคงปลอดภัย ได้มากน้อยเพียงใด	●	●	●	●	●
Dlit400 : การประยุกต์ใช้เครื่องมือดิจิทัลเพื่อการทำงาน						
10	คุณสามารถ ใช้เครื่องมือดิจิทัลเพื่อการทำงาน ได้มากน้อยเพียงใด	●	●	●	●	●
11	คุณสามารถ กำหนดการใช้งานเครื่องมือดิจิทัลอย่างถูกต้อง ได้มากน้อยเพียงใด	●	●	●	●	●
Dlit600 : การใช้ข้อมูลระหว่างหน่วยงาน						
12	คุณสามารถ วิเคราะห์ความเป็นไปได้ในการเชื่อมโยงข้อมูลระหว่างหน่วยงาน ได้มากน้อยเพียงใด	●	●	●	●	●
13	คุณสามารถ กำหนดวิธีแปลงข้อมูลของหน่วยงานไปสู่รูปแบบมาตรฐาน ได้มากน้อยเพียงใด	●	●	●	●	●
14	คุณสามารถ ควบคุมคุณภาพสารสนเทศ (Information Quality) ได้มากน้อยเพียงใด	●	●	●	●	●
Dlit700 : การใช้โปรแกรมดิจิทัลเพื่อการวิเคราะห์ข้อมูลสำหรับงานประจำ						
15	คุณสามารถ กำหนดข้อมูลนำเข้า (Input Data) ได้มากน้อยเพียงใด	●	●	●	●	●
16	คุณสามารถ กำหนดรูปแบบสมการ/แนวทางวิเคราะห์ข้อมูล โดยใช้โปรแกรมดิจิทัล ได้มากน้อยเพียงใด	●	●	●	●	●
17	คุณสามารถ กำหนดรูปแบบการแสดงผลเชิงการวิเคราะห์ข้อมูล ได้มากน้อยเพียงใด	●	●	●	●	●
18	คุณสามารถ จัดทำข้อเสนอแนะเพื่อปรับปรุงการทำงานของหน่วยงานจากข้อมูลสารสนเทศที่ได้ ได้มากน้อยเพียงใด	●	●	●	●	●
DG100 : การปฏิบัติตามกฎหมาย กรอบธรรมาภิบาล(Governance Framework) และหลักปฏิบัติ (Principles) ที่ดี ด้านดิจิทัล						
19	คุณสามารถ อธิบายกฎหมาย กรอบธรรมาภิบาลและแนวปฏิบัติดิจิทัลที่เกี่ยวข้องได้ ได้มากน้อยเพียงใด	●	●	●	●	●
20	คุณสามารถ นำไปใช้ในการปฏิบัติงานได้อย่างถูกต้อง ได้มากน้อยเพียงใด	●	●	●	●	●
DG400 : การปฏิบัติตามข้อตกลงระดับการให้บริการและกระบวนการทำงานร่วมกันระหว่างหน่วยงานที่เกี่ยวข้อง (Service Level Agreement; SLA)						
21	คุณสามารถ กำหนดระดับการให้บริการดิจิทัลแบบเชื่อมโยง (Seamless Service Integration) ได้มากน้อยเพียงใด	●	●	●	●	●
22	คุณสามารถ ติดตาม ประเมินระดับบริการแก่ผู้รับบริการ ได้มากน้อยเพียงใด	●	●	●	●	●
DL300 : การแจ้งกระบวนการงาน เข้าใจองค์กรดิจิทัล และสื่อสารต่อออกการเปลี่ยนแปลง						
23	คุณสามารถ นำการเปลี่ยนแปลงกระบวนการบูรณาการและกระบวนการอัตโนมัติ ได้มากน้อยเพียงใด	●	●	●	●	●
24	คุณสามารถ กำหนดกรอบการทำงานองค์กรดิจิทัล ได้มากน้อยเพียงใด	●	●	●	●	●
25	คุณสามารถ สื่อสารและขับเคลื่อนการบูรณาการการทำงานและข้อมูลที่สอดคล้องกับเป้าหมายและนโยบายองค์กรดิจิทัล ได้มากน้อยเพียงใด	●	●	●	●	●

← ย้อนกลับ
▶ ประเมินสมรรถนะหลักในการทำงาน

4. ระบบจะแสดงประวัติผลการประเมินตนเอง และสามารถประเมินตนเองใหม่ได้

ประวัติการประเมินตนเอง + ทำการประเมินตนเองใหม่

กลุ่มผู้ปฏิบัติงานอื่น (Others) ในองค์กรที่มีพัฒนาการด้านดิจิทัล

ครั้งที่	วันที่	ระดับพัฒนาการที่เลือก	คะแนน	การประเมิน
4	17 มกราคม 2563 เวลา 16:13:34	ระยะเริ่มแรก (Early)	Pre-Early Early Developing Mature	ผลการประเมิน
2	17 มกราคม 2563 เวลา 16:06:38	ระยะเริ่มแรก (Early)	Pre-Early Early Developing Mature	ผลการประเมิน

5. หากผู้ใช้งานต้องการดูผลการประเมินให้กดที่ลิงค์ “ผลการประเมิน”

6. ระบบแสดงหน้าจอผลการประเมิน โดยแบ่งออกเป็น 2 แท็บ คือ แท็บ และ เส้นทางทักษะดิจิทัล

- แท็บ ข้อมูล ที่แสดงในหน้าจอนี้จะแสดงตามระดับพัฒนาการที่ผู้ใช้งานได้เลือก

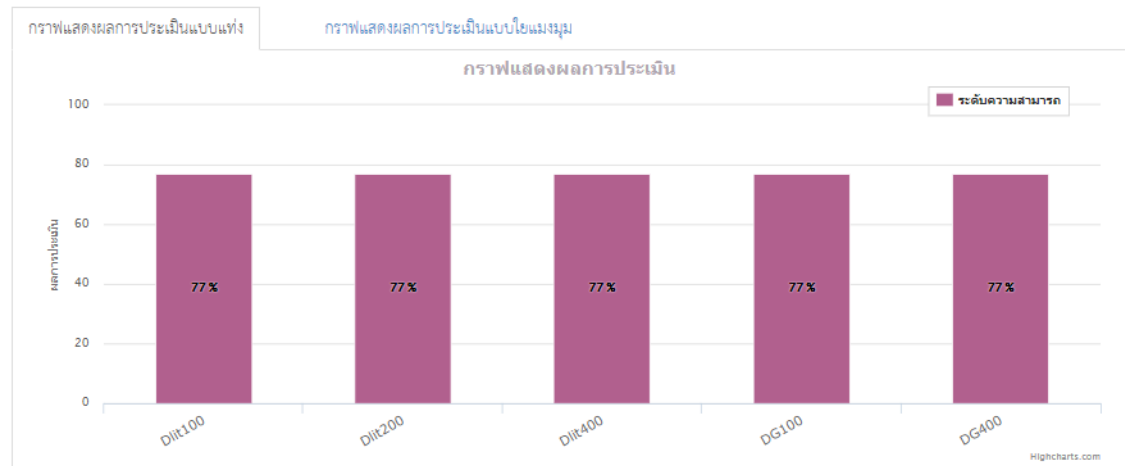
ผลการประเมินระดับทักษะด้านดิจิทัล

พิมพ์ผลการประเมิน

ทักษะ

เส้นทางทักษะดิจิทัล

ระดับทักษะที่ตรงกับความสามารถของท่าน



มี 5 ทักษะด้านดิจิทัลที่เป็นจุดแข็งของท่าน

มี 0 ทักษะด้านดิจิทัลที่ควรเรียนรู้เพิ่มเติม

เข้าถึงและตระหนักดิจิทัล

แสดงรายละเอียด

77 ผลการประเมิน
ทักษะด้านดิจิทัลนี้เหมาะสม

ใช้งานเครื่องมือด้านดิจิทัลหรือแอปพลิเคชันขั้นต้นสำหรับการทำงาน

แสดงรายละเอียด

77 ผลการประเมิน
ทักษะด้านดิจิทัลนี้เหมาะสม

ประยุกต์ใช้เครื่องมือดิจิทัลเพื่อการทำงาน

แสดงรายละเอียด

77 ผลการประเมิน
ทักษะด้านดิจิทัลนี้เหมาะสม

ปฏิบัติตามกฎหมาย กรอบธรรมาภิบาล(Governance Framework) และหลักปฏิบัติ (Principles) ที่ดี ด้านดิจิทัล

แสดงรายละเอียด

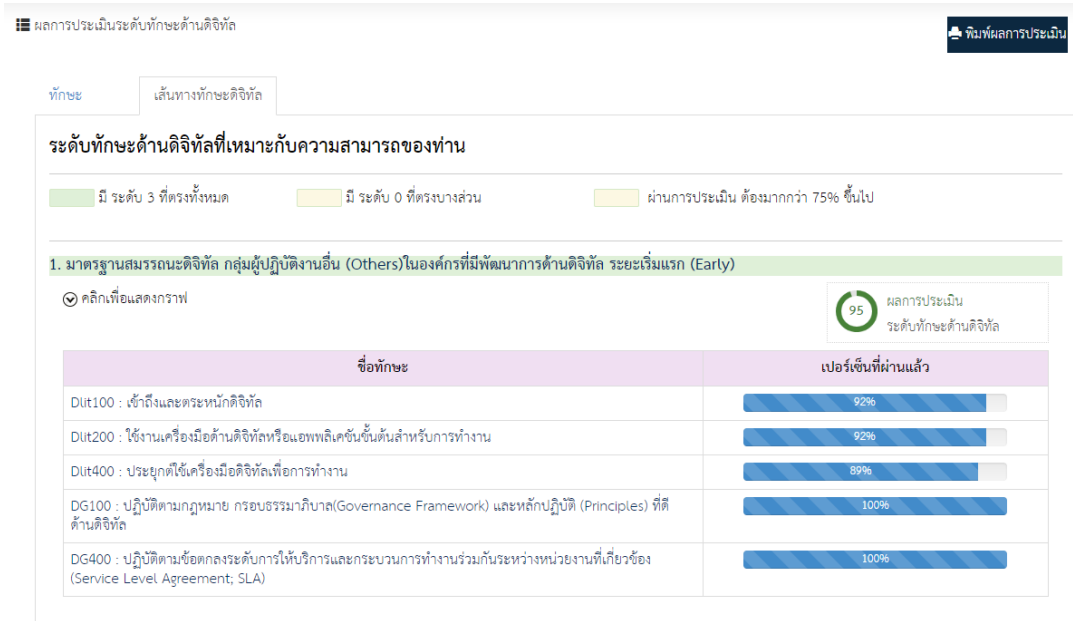
77 ผลการประเมิน
ทักษะด้านดิจิทัลนี้เหมาะสม

ปฏิบัติตามข้อตกลงระดับการให้บริการและกระบวนการทำงานร่วมกันระหว่างหน่วยงานที่เกี่ยวข้อง (Service Level Agreement; SLA)

แสดงรายละเอียด

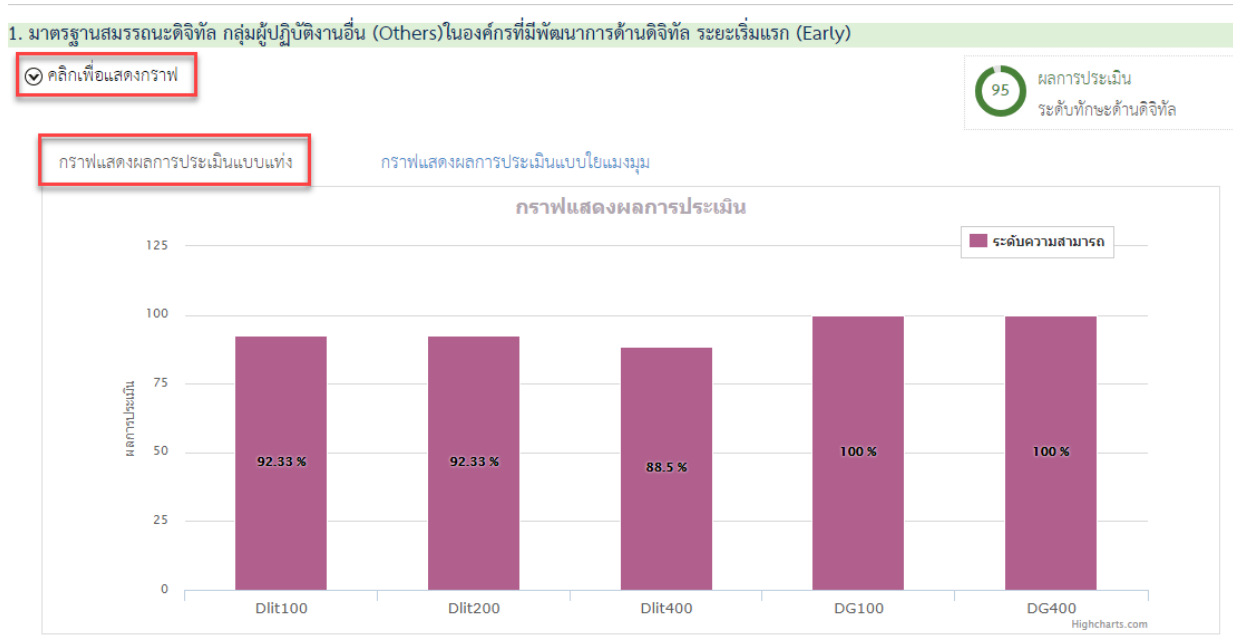
77 ผลการประเมิน
ทักษะด้านดิจิทัลนี้เหมาะสม

■ เส้นทางทักษะดิจิทัล



ในกรณีที่ต้องการดูข้อมูลในลักษณะกราฟ ให้กดที่ “คลิกเพื่อแสดงกราฟ” ระบบจะแสดงกราฟ แบ่งออกเป็น 2 รูปแบบคือ กราฟแสดงผลการประเมินแบบแท่ง และกราฟแสดงผลการประเมินแบบใยแมงมุม

- กราฟแสดงผลการประเมินแบบแท่ง

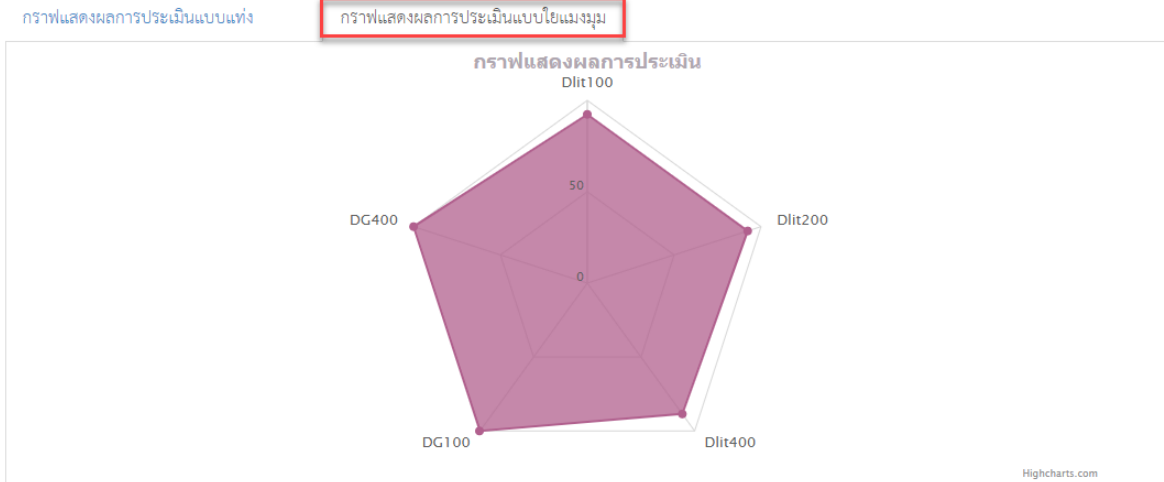


- กราฟแสดงผลการประเมินแบบใยแมงมุม

1. มาตรฐานสมรรถนะดิจิทัล กลุ่มผู้ปฏิบัติงานอื่น (Others) ในองค์กรที่มีพัฒนาการด้านดิจิทัล ระยะเริ่มแรก (Early)

คลิกเพื่อแสดงกราฟ

95 ผลการประเมิน
ระดับทักษะด้านดิจิทัล



7. หากต้องการพิมพ์ผลการประเมินออกทางเครื่องพิมพ์ กดปุ่ม “พิมพ์ผลการประเมิน”

Print

Total: 2 sheets of paper

Print Cancel

Destination: Hewlett-Packard HP Las...
Change...

Pages: All
 e.g. 1-5, 8, 11-13

Copies: 1

Layout: Portrait

More settings

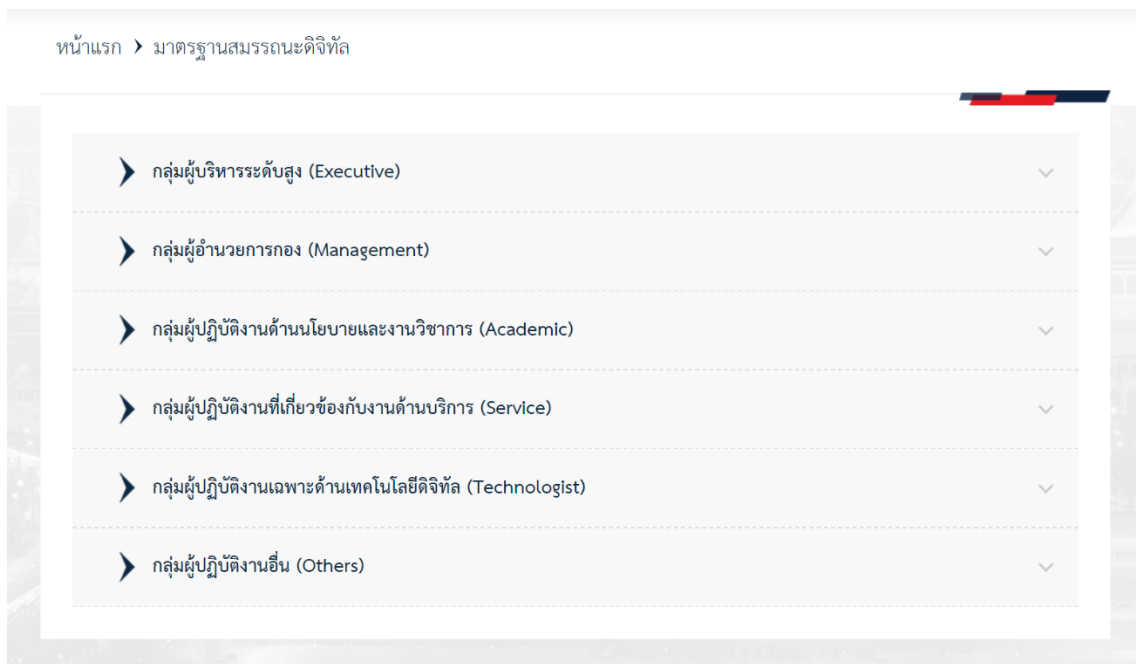
Print using system dialog... (Ctrl+Shift+P)

มาตรฐานสมรรถนะดิจิทัล

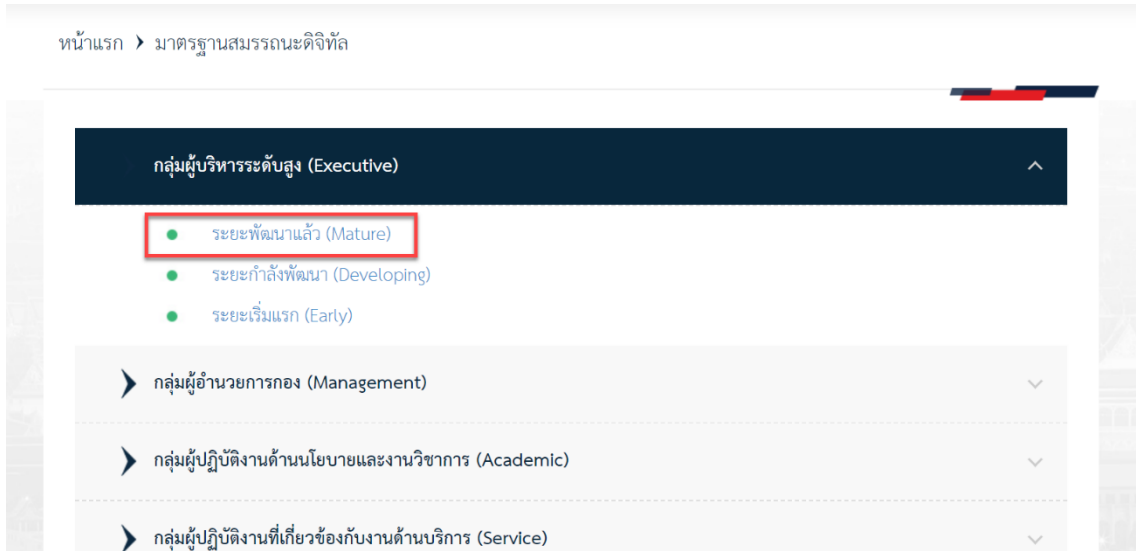
1. ที่หน้าจอหลัก คลิกเมนู “มาตรฐานสมรรถนะดิจิทัล”



2. ระบบแสดงหน้าจอมาตรฐานสมรรถนะดิจิทัล ซึ่งแบ่งออกเป็น 6 กลุ่ม



3. คลิกที่ชื่อมาตรฐานสมรรถนะที่ต้องการดูข้อมูล จากนั้นคลิกที่ระดับพัฒนาที่ต้องการ



4. ระบบจะเปิดไฟล์รายละเอียดของมาตรฐานสมรรถนะที่ได้คลิกเลือก

คุณวุฒิวิชาชีพ
มาตรฐานสมรรถนะดิจิทัล กลุ่มผู้บริหารระดับสูง (Executive) ในองค์กรที่มีพัฒนาการด้านดิจิทัล ระยะพัฒนาแล้ว (Mature)

คุณลักษณะของผลการเรียนรู้ (Characteristics of Outcomes)
บุคคลที่มีคุณลักษณะของผลการเรียนรู้ที่พึงประสงค์ของกลุ่มผู้บริหารระดับสูง (Executive) ในองค์กรที่มีพัฒนาการด้านดิจิทัลระยะพัฒนาแล้ว (Mature) จะเป็นผู้สร้างวัฒนธรรมองค์กรด้านดิจิทัลภาครัฐที่สามารถสร้างวัฒนธรรมองค์กรที่ส่งเสริมให้เกิดการปรับเปลี่ยนกระบวนทัศน์ และการสร้างสรรค์นวัตกรรมเพื่อพัฒนางานภาครัฐที่มีมูลค่าสูง (High Value Jobs) พัฒนาการทำงานและการบริการภาครัฐที่สร้างคุณค่าร่วมกันระหว่างหน่วยงานภาครัฐด้วยกันเอง และระหว่างภาครัฐกับประชาชน มีการเชื่อมโยงและบูรณาการภาครัฐเสมือนเป็นองค์กรเดียว เป็นภาครัฐที่เปิดให้ประชาชนเข้ามามีส่วนร่วมอย่างเต็มรูปแบบด้วยเทคโนโลยีดิจิทัล

การเลือกระดับคุณวุฒิวิชาชีพ (Qualification Pathways)
การเข้าสู่มาตรฐานสมรรถนะดิจิทัล สำหรับข้าราชการและบุคลากรภาครัฐ ในกลุ่มผู้บริหารระดับสูงขององค์กรที่มีพัฒนาการด้านดิจิทัลระยะพัฒนาแล้ว (Mature) นั้น ควรเป็นผู้ที่ดำรงตำแหน่งบริหารระดับสูงหรือเทียบเท่า มากกว่า 4 ปี โดยมีบทบาทภาระหน้าที่ทางด้านการกำหนดนโยบาย/ทิศทางองค์กร รวมทั้งการกำกับดูแลการดำเนินงานของส่วนราชการ

กลุ่มบุคคลในอาชีพ (Target Group)

คู่มือการประเมิน

1. ที่หน้าจอหลัก คลิกเมนู “คู่มือการใช้งาน” ระบบจะเปิดไฟล์คู่มือการใช้งาน

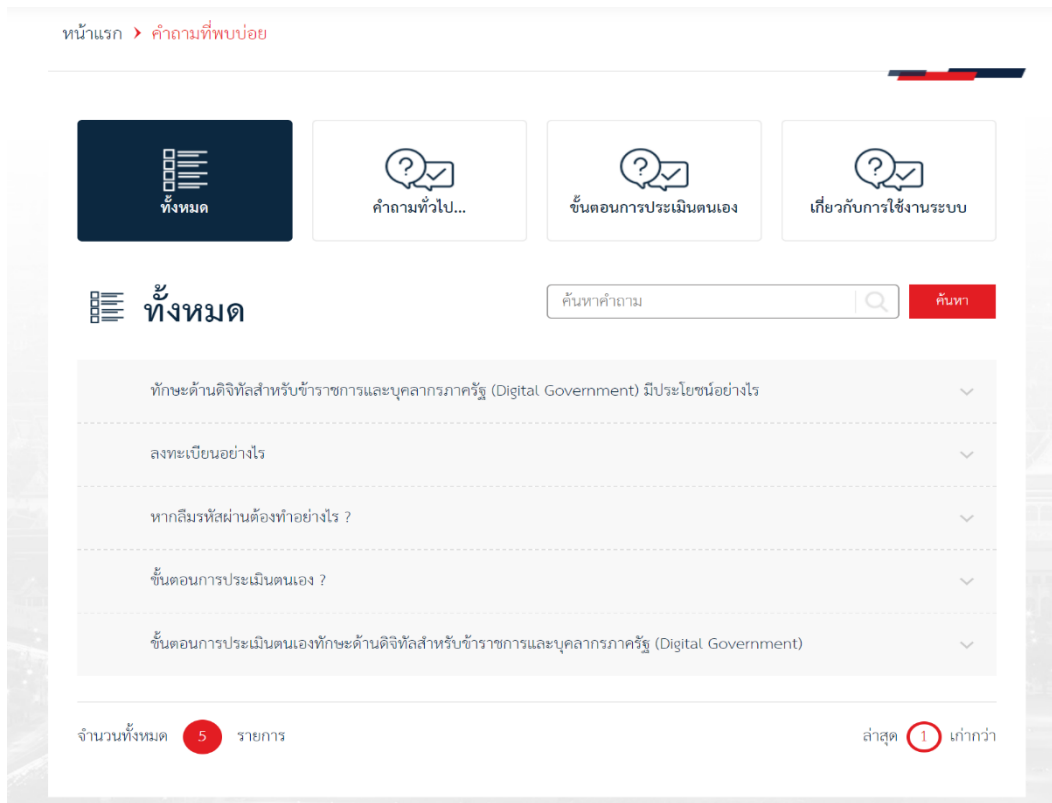


FAQ คำถามที่พบบ่อย

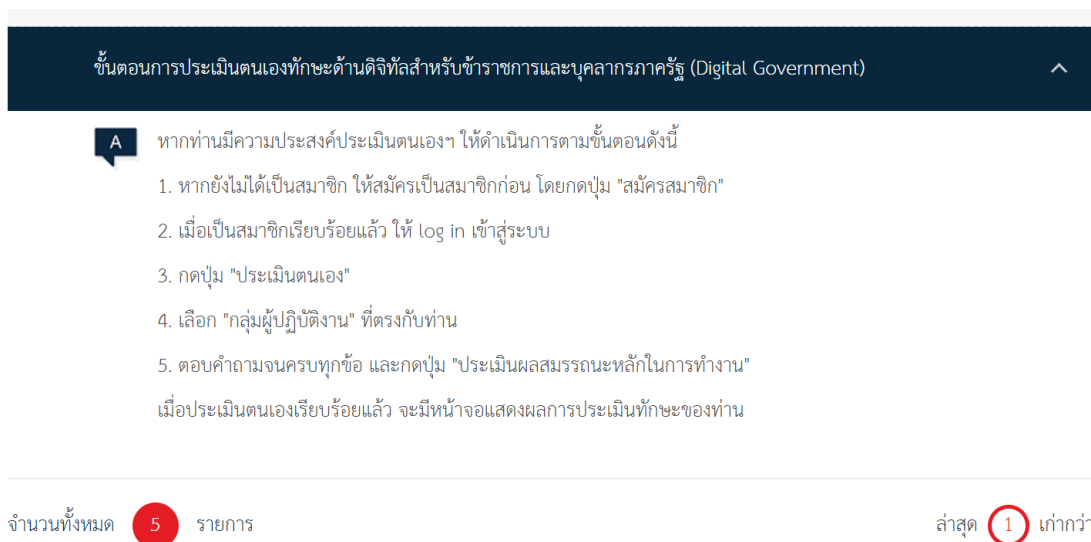
1. ที่หน้าจอหลัก คลิกเมนู “FAQ คำถามที่พบบ่อย”



2. ระบบแสดงหน้าจอบริการที่พบข้อผิดพลาด โดยแบ่งออกเป็นหมวดหมู่ ได้แก่ คำถามทั้งหมด, คำถามทั่วไป, ขั้นตอนการประเมินตนเอง และเกี่ยวกับการใช้งานระบบ



3. เมื่อต้องการอ่านคำตอบของคำถามใดๆ ให้คลิกที่รายการคำถามระบบจะแสดงคำตอบของคำถามนั้นๆ



ติดต่อสอบถาม

1. ที่หน้าจอหลัก คลิกเมนู “ติดต่อสอบถาม”



2. ระบบแสดง Popup ข้อมูลช่องทางการติดต่อสอบถามต่างๆ

